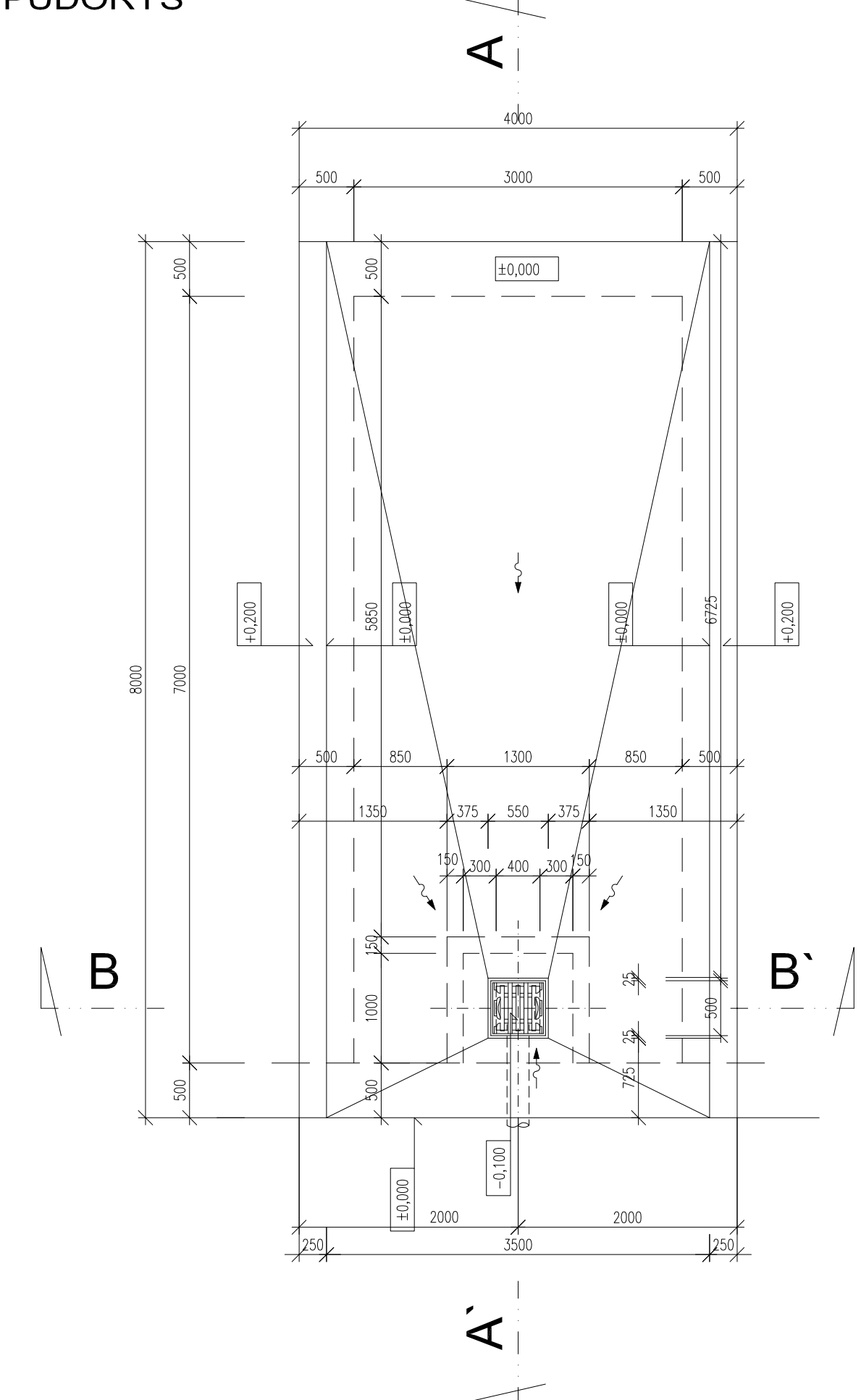
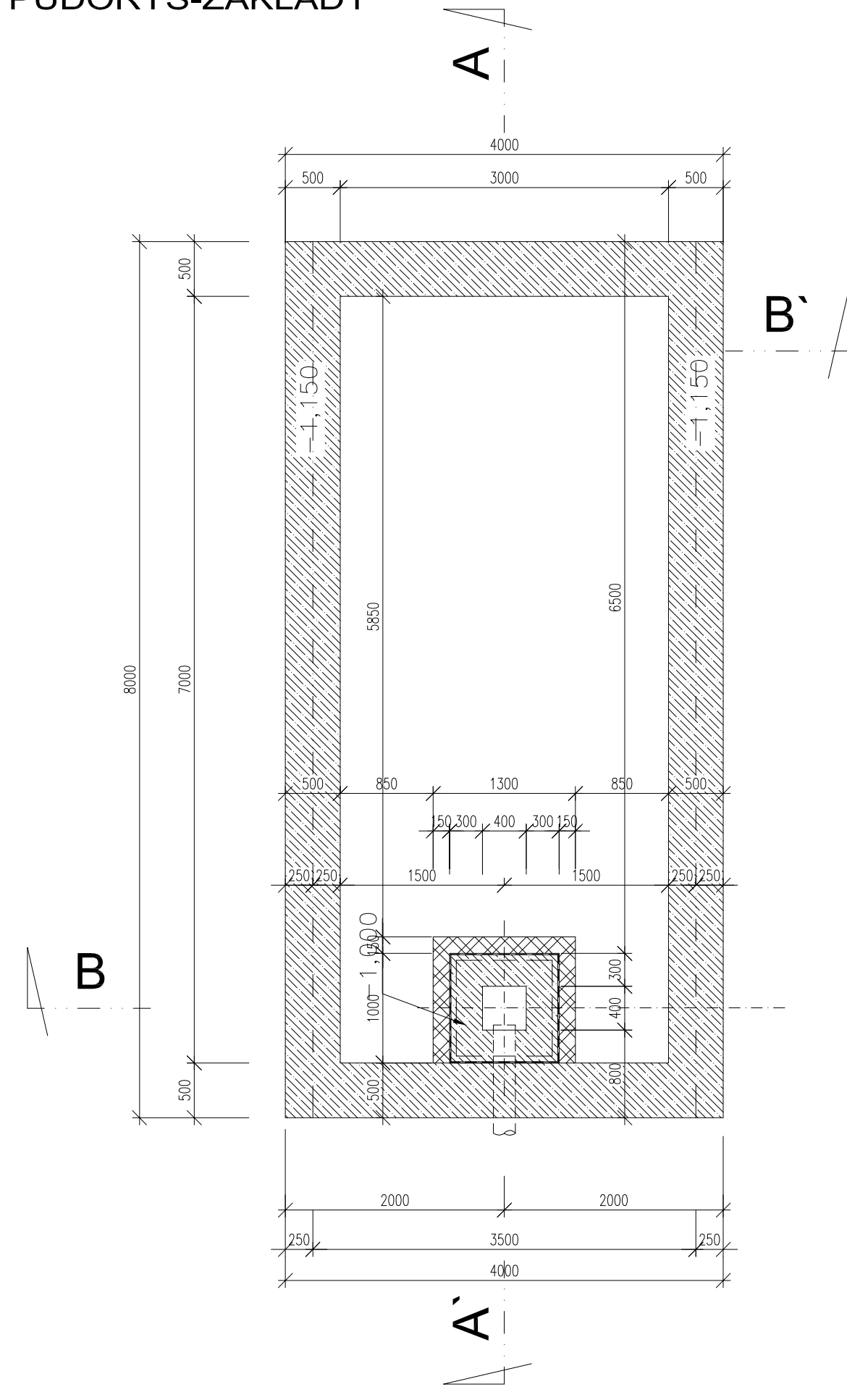


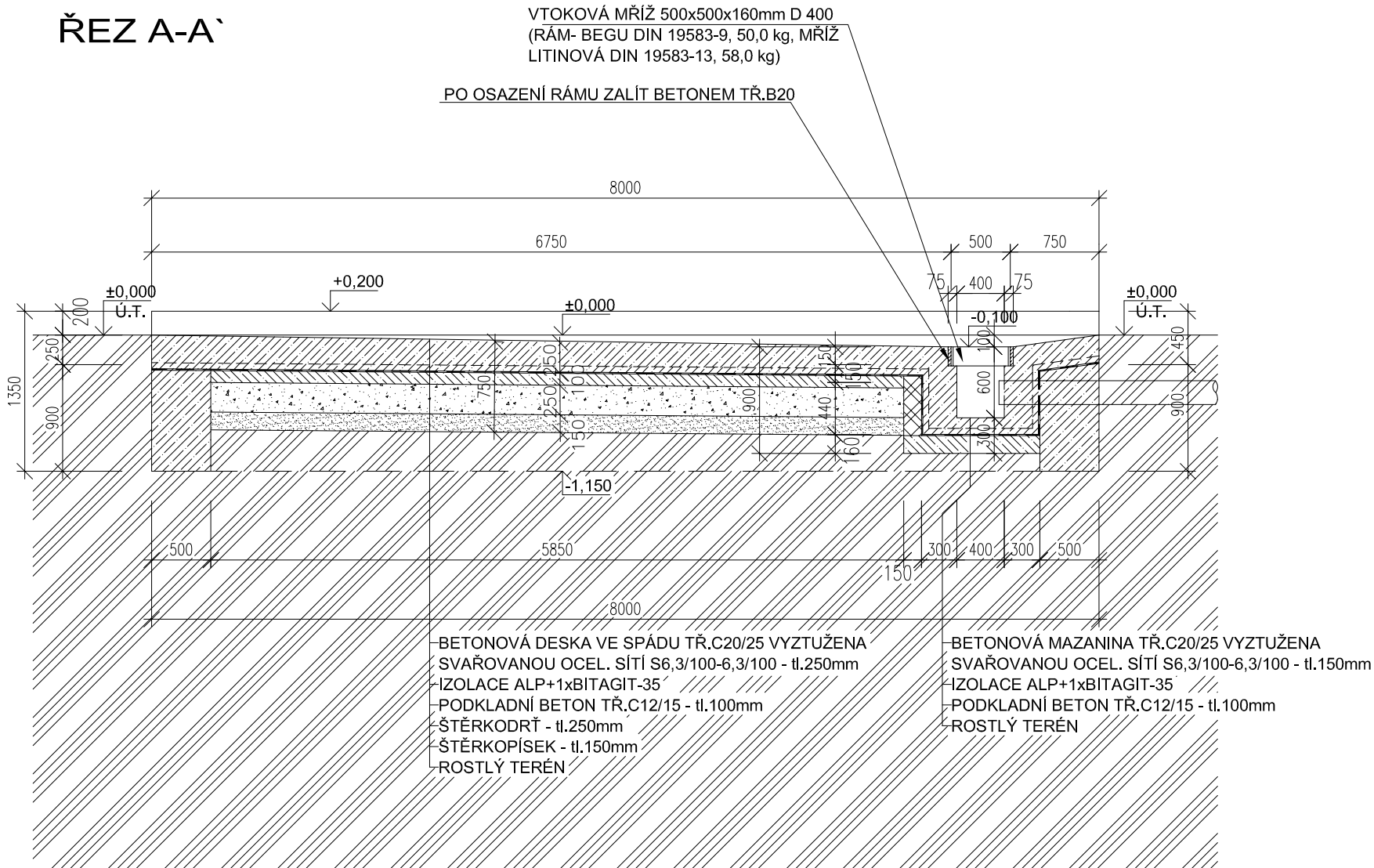
PŮDORYS



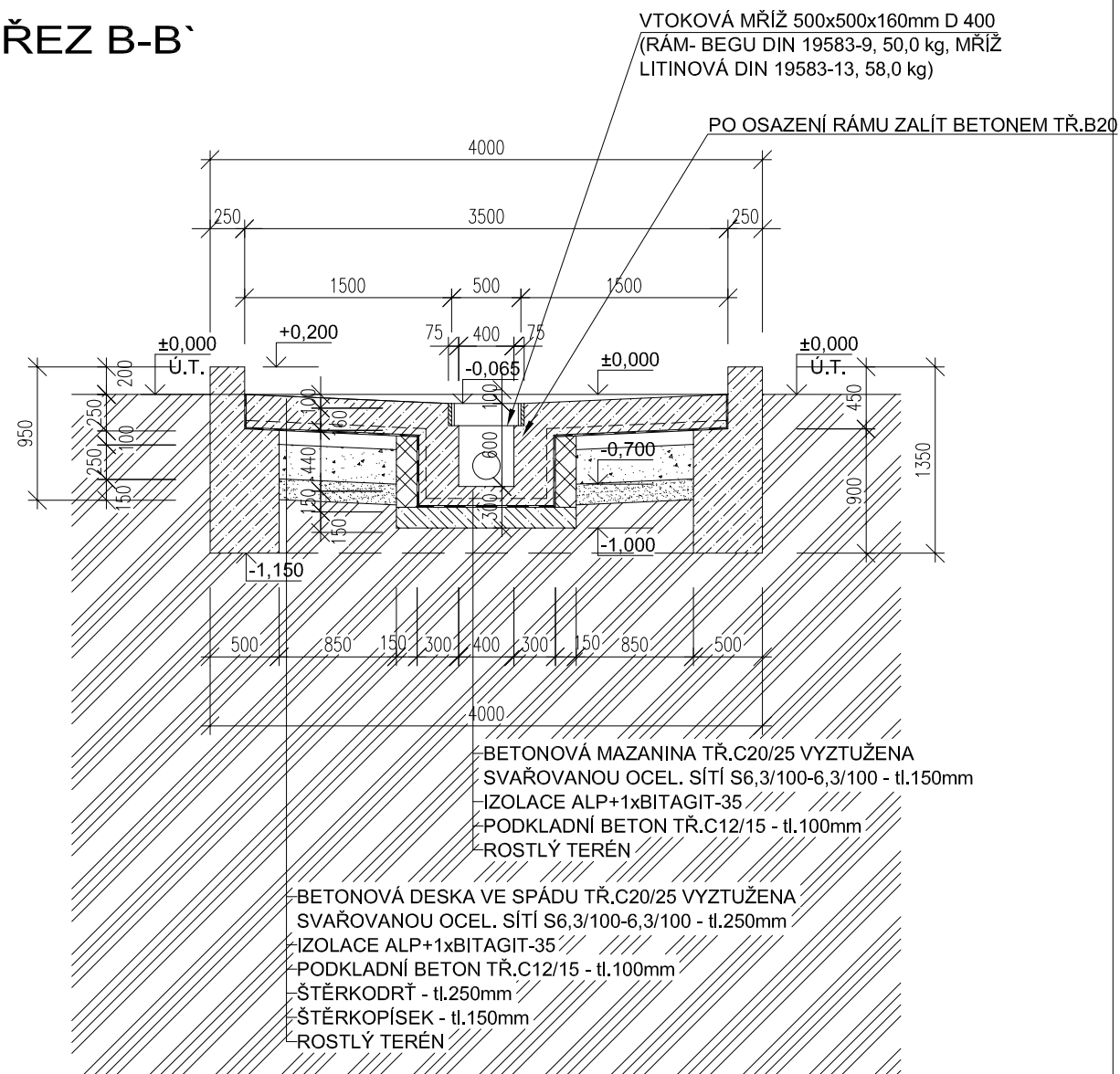
PŮDORYS-ZÁKLADY



ŘEZ A-A'



ŘEZ B-B'



LEGENDA MATERIÁLŮ:

- ZDIVO Z CIHEL LATHERM CP10 (290x140x65mm) NA MALTU CEMENTOVOU MC 5 (IZOLAČNÍ PŘÍZDÍVKA)
- PROSTÝ BETON TR.C20/25S OCELOVOU SVAŘOVANOU SÍŤ S6,3/100-6,3/100 - DESKA
- PROSTÝ BETON TR.C20/25 - ZÁKLADOVÉ PASY
- PROSTÝ BETON TR.C12/15 - PODKLADNÍ BETON
- ŠTĚRKODRŤ
- ŠTĚRKOPÍSEK
- HYDROIZOLACE
- ROSTLÝ TERÉN

Poznámka:

- výdejní místo se spodním plněním do cisterny, vedeno po povrchu
- součástí stavební připravenosti pro výdejní místo je 2 ks betonových patek 500x500x1100 mm pro kotvení výdejního potrubí - polohu upřesní dodavatel technologie

	Vypracoval L.Rybenský DiS	Zodpovědný projektant ing.F.Mikuláš	Odpovědný zástupce ing.J.Žirovnický	AG Komplet s.r.o. Poradenství-projektace-inženýring U Boru 413, Pardubický, 530 03 Pardubice tel.: 602657148; email: agkomplet@agkomplet.cz ICO:25925881 DIČ:248-25925881	
Kraj :	VYSOČINA			Obecní úřad : Humpolec	
Investor :	Kraj Vysočina, Jihlava, Žitkovská 57/1882, PSČ 587 33			Stupeň	DPS
Akce :	ŠKOLNÍ STATEK HUMPOLEC - DOSTAVBA BUDOV V AREÁLU STAVEBNÍ ÚPRAVY STÁJE PRO VÝKRM PRASAT			Datum	10/2016
				Formát	2A4
SO.3	Výdejní plocha			Zak. číslo	32/16
Obsah :	PŮDORYS,ŘEZ, ZÁKLADY			Měřítko:v mm 1:50	Čís.výkresu: 3.3.